

Avenant N°3 aux Instructions de course (modifie les IC 6.1 & Annexe 2.1 - 2.4 – 2.5 – 2.6)

Modifie l'IC 6.1.

Remplacer le texte du paragraphe par

Dans son gréement (haubans, bas haubans, outriggers ou **bastiques/pataras volants**), dans le sens de lecture (de l'extérieur du bateau), de chaque côté du bateau (hauteur minimale 1m au-dessus du pont), à **partir du vendredi 18 octobre 2019 et jusqu'à 30 milles de la ligne de départ puis de nouveau à 30 milles de la ligne d'arrivée et jusqu'au départ du bateau.**

Ces pavillons doivent rester à bord pendant la course

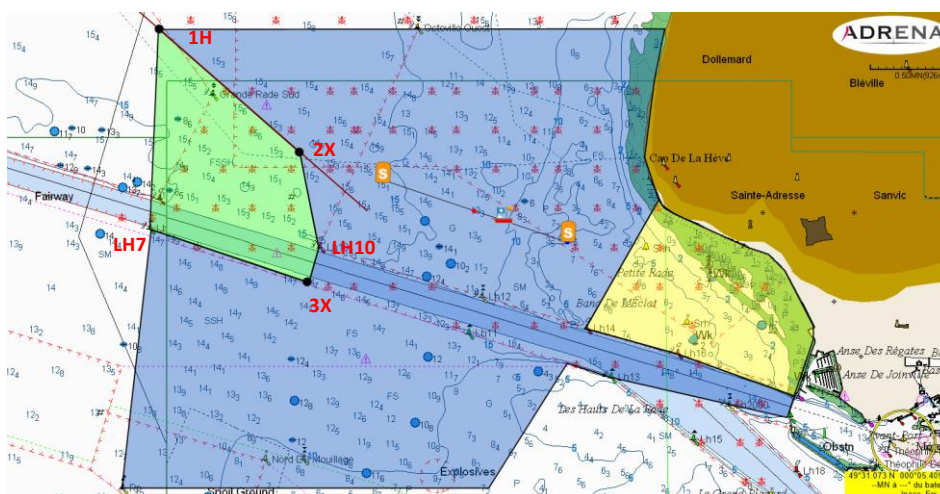
Modifie l'IC annexe 2.1

Remplacer le parcours par

- Ligne de départ *définie selon IC 9.3.2*
- **Zones interdites du Havre définies selon IC 7.1.2, IC 7.1.3 et IC 7.3**
- Marque latérale « A23 » (Antifer) (49°39.900 N & 000°05.580 E) à laisser à tribord
- Marque latérale « A24 » (Antifer) (49°40.130 N & 000°05.840 E) à laisser à tribord
- Bouée « Etretat Spectacle » de type gonflable orange (49°42.900 N & 000°11.400 E) à laisser à bâbord
- Marque latérale « A16 » (Antifer) (49°42,970 N & 000°00,480 W) à laisser à bâbord
- 5 Zones interdites définie *selon IC 8.3 et Annexe 2.3 (Caquets, Sud Scilly, Ouessant, Cap Finisterre, Mauritanie)*
- **Cardinal sud Banco de Santonio (13° 04,990 S & 038° 31,370 W) à laisser à tribord**
- Ligne d'arrivée *selon IC 10.1 et annexe 2.6*

Modifie l'IC annexe 2.4

Remplacer le schéma du scenario 2 par :



Modifie l'IC annexe 2.5.

Remplacer le tableau scénario 2 Zones vedettes à passagers accrédités / Interdites aux concurrents (IC 7.3) par :

	COORDONNEES WGS 84	TYPE
1H	49° 31.545 N - 000° 00.820 W	Bouée gonflable cylindrique jaune
2X	49° 30.750 N - 000° 00.550 E	Bouée gonflable cylindrique jaune
LH10	49° 30.150 N - 000° 00.760 E	Latérale bâbord
3X	49° 29.920 N - 000° 00.650 E	Bouée gonflable cylindrique rouge
LH7	49° 30.260 N - 000° 00.910 W	Latérale tribord
LH8	49° 30.455 N - 000° 00.820 W	Latérale bâbord

Modifie l'IC annexe 2.6

Remplacer le premier schéma par



Fait le 26/10/2019 à 15H00

Hervé Gautier – Président du Comité de course